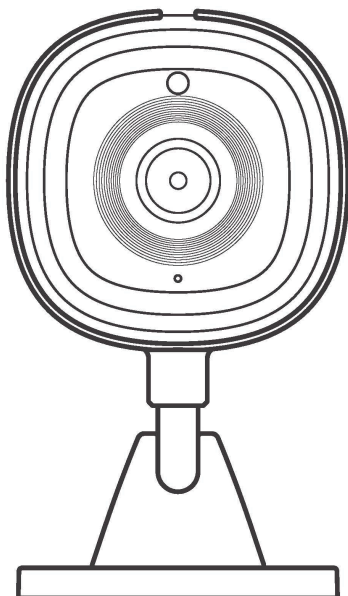
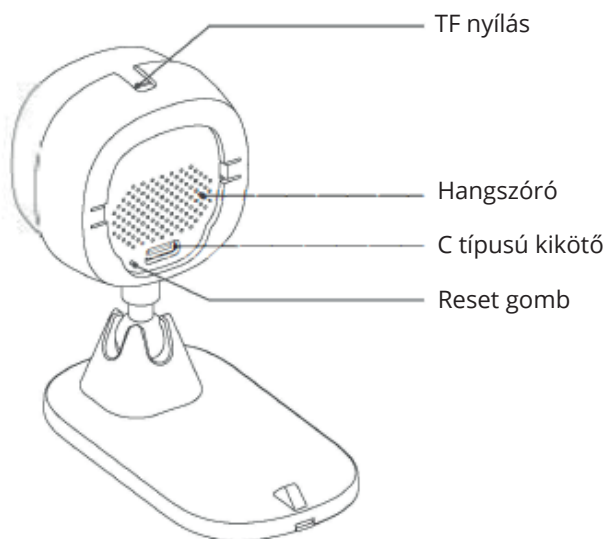
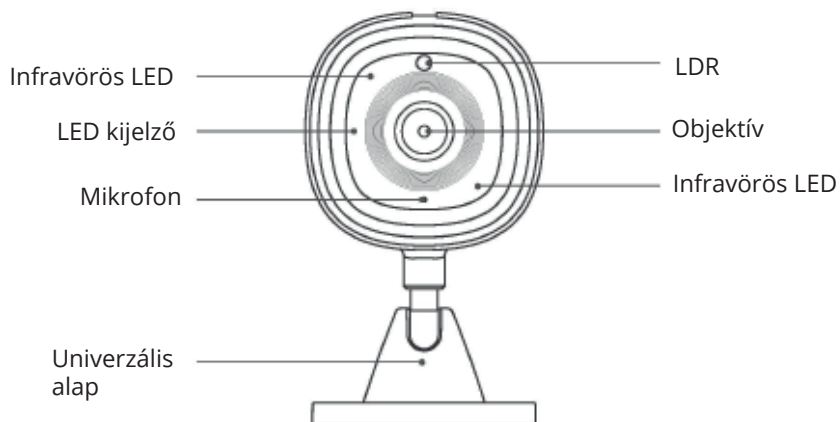


## Sonoff S-CAM vezeték nélküli IP kamera

### Használati utasítás



# Termékleírás



# Utasítások a Wi-Fi LED kijelző állapotáról

LED kijelző állapota	Állapot kézikönyv
A piros LED kijelző nem alszik ki	Párosítási mód
A piros LED kijelző lassan villog	Szoftverfrissítés
A kék LED kijelző nem alszik ki	A készülék online
A kék LED kijelző lassan villog	Hálózati kapcsolat, hibás hálózat (nincs WiFi/ nincs kapcsolat a szerverrel)

## A termék jellemzői

A készülék egy vékony, intelligens otthoni biztonsági kamera. Ha párosítja az eWe-Link alkalmazással, akkor valós időben nyomon követheti az otthonában uralkodó helyzetet, távolról beszélhet, beállíthatja a mozgásérzékelést, hogy azonnali értesítéseket kapjon az alkalmazásban, és megoszthatja azt a családjával, hogy együtt irányíthassák stb.

**FHD**

Képek 1080P HD minőségben



Infravörös éjjellátó



Kétirányú audio



Mozgásérzékelés



Felhőalapú tárolás támogatása



Riasztási funkció



Smart scene



Megosztás a családdal



RTSP protokoll



Push értesítések

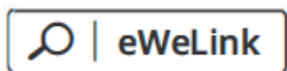


Tárolás TF-kártyán

- ⓘ Ha egy TF-kártya van behelyezve, a kamera riaszt és értesítést küld az eWeLink alkalmazásnak, és automatikusan rögzíti a videót 30s - 5min között, és a mozgásérzékelés aktiválásakor elmenti a TF-kártyára.
- ⓘ Legalább 10-es sebességű TF-kártya szükséges.

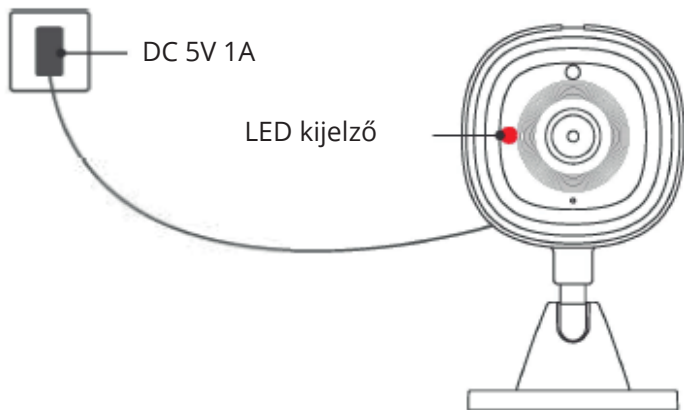
## Használati utasítás

1. Töltse le az eWeLink alkalmazást.



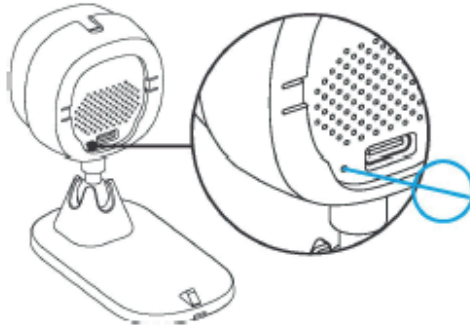
Android™ & iOS

2. Kapcsolja be a készüléket.



A készülék bekapcsolás után, az első használatba vételkor alapértelmezés szerint alaphelyzetbe kerül. A kamera sikeresen belépett a párosítási üzemmódba, miután meghallotta a "Kérjük, használja a mobiltelefont a Wi-Fi konfigurációhoz" hangutasítást. A LED-kijelző pirosra vált.

- ⓘ Ha a kamera 5 percen belül nem kerül hozzáadásra, kilép a párosítási módból. Ha újra be akar lépni a párosítási módba, nyomja meg és tartsa lenyomva a "RESET" gombot 3 másodpercig, amíg nem hallja a "Sikeres visszaállítás" feliratot, majd kövesse a hangutasításokat a következő lépéshez, amikor a készülék újraindul.



3. Adjon hozzá egy kamerát.



Koppintson a "+" gombra, és válassza a "Hangpárosítás" lehetőséget, majd kövesse az alkalmazás utasításait.

## Kompatibilis párosítási mód

Ha nem sikerült a hangpárosítással párosítani, kérjük, párosítsa a készüléket a "Kompatibilis mód" segítségével: Állítsa a kamerát párosítási módba, kattintson a "+" gombra az eWeLink alkalmazás felületén, válassza a "Kompatibilis mód" lehetőséget, majd a kérésnek megfelelően adja hozzá az eszközt.

## Műszaki adatok

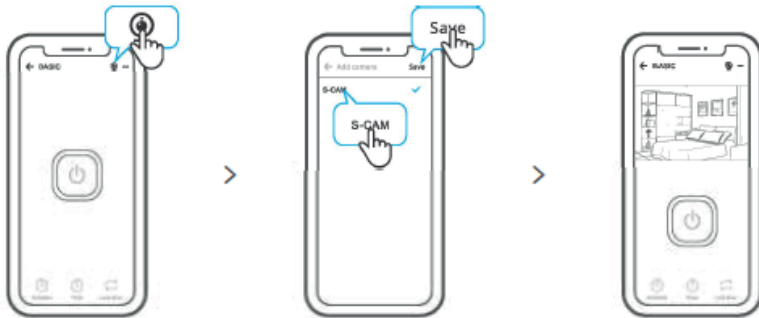
Modell	S-CAM
Bemenet	5V 1A
Interfész típusa	Typ-C
Apertúra	F2.3
Felbontás	1080P
Videó tömörítési szabvány	H.264
Wi-Fi	IEEE 802.11 b/g/n 2,4 GHz-es frekvencia
Adattárolás	Felhőtároló és TF kártya (max. 256 GB TF kártya)
Operációs rendszerek	Android & iOS
Üzemi hőmérséklet	-10°C~40°C
A ház anyaga	ABS VO
Dimenzió	91x53x44,5 mm

## Infravörös éjjellátó

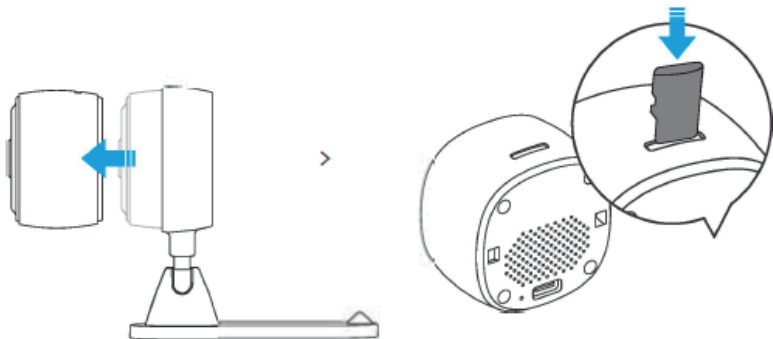
A beépített 2 infravörös LED akár 10 m-es éjszakai látótávolságot is biztosít. Az infravörös LED-ek automatikusan aktiválódnak gyenge fényviszonyok mellett, hogy tiszta megfigyelési képet biztosítsanak.

## A kamera csatlakoztatása

Az alkalmazásban a SONOFF eszközök, például a BASIC, 526, TX, SNZB és mások vezérlő lapja alatt adható hozzá, miután a kamerát csatlakoztatta az eWelinkhez.



A TF-kártya nem tartozéka a terméknek, kérjük, vásárolja meg külön.



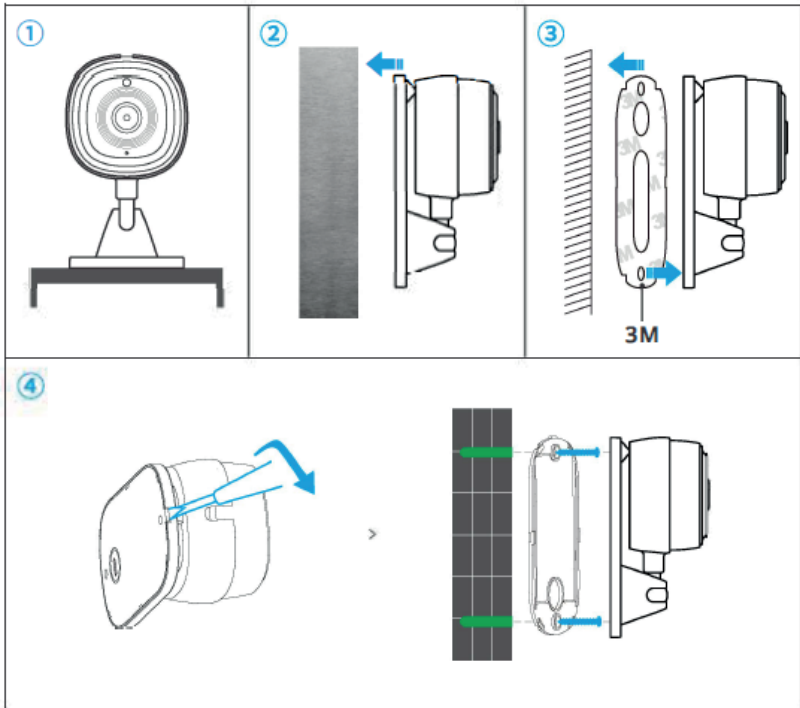
 A TF-kártya nem tartozéka a terméknek, kérjük, vásárolja meg külön.

## Gyári visszaállítás

A készülék törlése az eWelink alkalmazásban a gyári beállítások visszaállítását jelenti.

## Telepítési módszerek

- 1) Elhelyezés az asztalon
- 2) Mágneses vonzás (megtapad a fém anyagok felületén)
- 3) Ragasztás 3M ragasztóval
- 4) Csavarokkal történő rögzítés



## Megjegyzések

- Ne tegye ki a fényképezőgépet nagyon hosszú időre a napfénynek.
- Ne tegye a fényképezőgépet vizesre, és ne hagyja olyan helyen, ahol vizes lehet.
- Ha a videók homályosak, törölje át a lensét alkoholos ruhával, hogy tisztán tartsa.
- A szomszédok zavarásának elkerülése és a hangszóró hosszú élettartamának biztosítása érdekében kérjük, hogy ne kapcsolja be a mozgásérzékelő riasztást túl hosszú időre.



## Gyakori problémák

K: Nem sikerül csatlakozni és párosítani a Wi-Fi-vel.

V: Ellenőrizze a következő problémákat, és a Wi-Fi csatlakozás után adja hozzá újra az eszközt:

- 1) A kamera csak a 2,4 GHz-es Wi-Fi hálózatot támogatja. Kapcsolja ki az 5GHz-es Wi-Fi hálózatot, ha egy kétsávós router;
- 2) Tartsa a kamerát közelebb a routerhez;
- 3) Kérjük, a kamerát interferenciamentes környezetben párosítsa és csatlakoztassa.

K: Normális, hogy a hangszóró nyikorgó hangot ad?

V: Az okostelefon és a fényképezőgép interferenciát okozhat egymással, és ez egy "Beszélgetés" funkció használatakor a hangszóróból származó nyikorgó hang. Kérjük, tartsa meg az okos telefont a kamerától távolabb, hogy kiküszöbölje az interferenciát.

K: Miért nincs hang, amikor kommunikálok a kamerával az okostelefonomon?

V: Győződjön meg róla, hogy engedélyezte a "Beszélgetés" funkciót az okos telefonján. Ha nem kap a kamera hangja, ellenőrizze, hogy a mikrofon le van-e némítva.

K: Hogyan engedélyezhetem a "Tevékenység-érzékelés emlékeztető" funkciót az eWelink alkalmazásban?

V: Koppintson a "●●●" gombra a kameraoldal jobb felső sarkában, lépjen a beállítások oldalra, és engedélyezze a "Tevékenységérzékelési emlékeztető" opciót, majd válassza ki a megfelelőt a "magas, közepes és alacsony érzékenység" közül, és engedélyezze a "Hangjelzés" opciót. A kamera riaszt, ha mozgást észlel.

K: Miért akadoznak a videók lejátszás közben?

V: A zökkenőmentes videolejátszás érdekében kérjük, csatlakoztassa a szélessávú hálózatot. Javasoljuk, hogy a kamera számára 2 Mbps sebességű szélessávú kapcsolatot, az okos telefon számára pedig 2 Mbps sebességű szélessávú kapcsolatot használjon. A videók akadozhatnak, ha a kamera több felhasználóval rendelkező Wi-Fi hálózathoz van csatlakoztatva.

K: Hogyan kerülhetem el a téves riasztások kiváltását?

V: A mozgásérzékelés a tárgyak mozgásának megfigyelésére szolgál, nem pedig az emberek mozgására, így egy fénysugár, egy fa árnyéka, egy repülő állat is kiválthat egy emlékeztetőt a tevékenység észlelésére. A téves riasztások elkerülése érdekében állítsa a mozgásérzékelés érzékenységét "alacsony szintre".

## Egyszerűsített megfelelőségi nyilatkozat

Gyártó: Shenzhen Sonoff Technologies Co., Ltd.

Cím: 3F&6F, Bldg. A, No. 663, Bulong Road, Shenzhen, Guangdong, Kína

Termék: Vezeték nélküli IP kamera

Modell: S-CAM

A termék megfelel a rádióberendezések piaci hozzáférhetővé tételére vonatkozó tagállami jogszabályok harmonizációjáról és az 1999/5/EK irányelv hatályon kívül helyezéséről szóló, 2014. április 16-i 2014/53/EU európai parlamenti és tanácsi irányelvnek.

A megfelelőségi nyilatkozat elérhető a következő címen:

<https://innpro.pl/deklaracje-zgodnosci/>



**Shenzhen Sonoff Technologies Co., Ltd.**

3F & 6F, Bldg A, No. 663, Bulong Rd, Shenzhen, Guangdong, China

ZIP code: 518000

Website: [sonoff.tech](http://sonoff.tech)

MADE IN CHINA



# Környezetvédelem



Az európai uniós irányelvel összhangban címkézett elektronikai hulladékot nem szabad más települési hulladékkal együtt elhelyezni. A hulladékot elkülönítve kell gyűjteni és újrahasznosítani a kijelölt pontokon. A megfelelő ártalmatlanítás biztosításával megelőzheti a környezetre és az emberi egészségre gyakorolt lehetséges negatív következményeket. A használt berendezések gyűjtőrendszere megfelel a hulladékártalmatlanításra vonatkozó helyi környezetvédelmi előírásoknak. Erről a témáról részletes tájékoztatást kaphat az önkormányzattól, a tisztítóműtől vagy attól az üzlettől, ahol a terméket vásárolta.



A termék megfelel az Európai Unió (EU) úgynevezett új megközelítésű irányelveinek követelményeinek, amelyek a használat biztonságával, az egészségvédelemmel és a környezetvédelemmel kapcsolatos kérdésekkel foglalkoznak, meghatározva a felderítendő és megszüntetendő veszélyeket.

A készülék újratölthető akkumulátorral van felszerelve, amely fizikai és kémiai szerkezete miatt az idő múlásával és a használat során öregszik. A gyártó a készülék maximális működési idejét laboratóriumi körülmények között adja meg, ahol a készülék optimális működési feltételei adottak, és maga az akkumulátor új és teljesen feltöltött. A valóságban az üzemidő eltérhet az ajánlatban megadottaktól, és ez nem a készülék hibája, hanem a termék jellemzője.